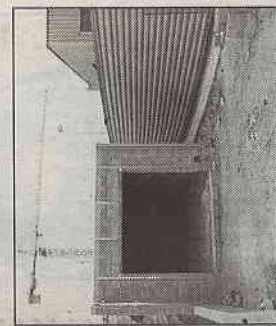


Jeudi 26 Mars 2005

CROIX-ROUGE

Les dernières nouvelles du quartier



Un garage pour les véhicules de l'Acrap.

Garage

Contentes et déçus : les administrateurs de l'Association Croix-Rouge animation et promotion sont contents puisque la municipalité leur construit un garage contre le bâtiment associatif mais, dans le même temps, ils sont déçus, car ce garage ne pourra abriter qu'un seul de leurs quatre véhicules.

Les trois autres seront tous jours garés à l'extérieur, proies toujours bien tentées pour les vandales qui opèrent régulièrement en ces lieux.

Graffiti

L'opération GraffitiTri a bien fonctionné à l'espace jeunes Arc en ciel (1 allée des Béarnais). « Les jeunes se sont vrai-

ment impliqués dans cette aventure, ils ont créé de véritables scénarios qu'ils se sont efforcés de transcrire en bande dessinée » témoigne Slimane Hamdi, animateur des lieux : « il ne fait pas de doute qu'il y aura, chez eux, des retombées positives en matière de tri sélectif ! »

Centre de Soins

Le centre de soins Billard assure une permanence de soins du lundi au vendredi de 11 à 11 h 45 et de 18 à 18 h 45.

Les soins à domicile sont assurés 7 jours sur 7 et les soins du week-end sont assurés sur rendez-vous.

Le secrétariat est ouvert du lundi au vendredi de 9 à 12 heures et de 14 à 18 heures.

Centre de soins du quartier Croix-Rouge, 14 rue Pierre-Taittinger (Tél. 03.26.08.27.62.).

Terminus H

Pour répondre à la demande de nombreux habitants du quartier Croix du Sud, le conseiller municipal Michel Guillaudeau a demandé au maire de Reims qu'un aubibus soit installé au

terminus de la ligne H (sens Centre-Ville - Croix-Rouge).

Handicapés

L'association Croix-Rouge animation et promotion fait preuve de beaucoup de sollicitude en faveur des personnes handicapées : de nombreuses sections participent à chaque campagne du Téléthon : natation, couture, bricolage, temps libre et majorités. Régulièrement, ces dernières enchantent bénévolement maisons de retraite et foyers pour personnes handicapées.

L'Acrap transporte gratuitement les personnes qui ne peuvent pas se déplacer aux manifestations associatives (Noël des anciens, repas des personnes âgées...), deux handicapées sont accueillies depuis plusieurs années et parfaitement intégrées au sein de la section de gymnastique animée par Elisabeth Lonique, l'entretien de l'étang associatif et de ses abords a été confié aux travailleurs handicapés du Centre d'aide par le travail de Reims, et enfin, un travailleur handicapé a été embauché en CDI pour la maintenance.



Abdelmalek, Séverine, Slimane et Toufik animent les activités de l'espace jeunes Arc en ciel.