

Au cours de l'assemblée générale du Reims Acrap patinage, le président s'est montré inquiet : « Les fermetures des deux patinoires en début de saison et notre reprise à Bocquaine ont montré que le fonctionnement de plusieurs clubs, dont deux pratiquant des disciplines proches, sur une même patinoire laisse présager un avenir difficile. »

Devant Monique Nassau, adjointe aux sports, Jean-Jacques Lapique précisait : « L'annonce de la création d'une nouvelle patinoire pour remplacer la patinoire Bocquaine ne nous a pas inquiétés. En revanche, l'annonce par les médias de la fermeture de la patinoire Barot, pour regrouper tous les clubs dans la nouvelle patinoire, nous inquiète fortement, compte tenu des horaires de fonctionnement de chacun des clubs, des clubs qui demanderont obligatoirement les mêmes créneaux pour pouvoir fonctionner.

Si la répartition s'effectue comme elle a eu lieu pour la patinoire Barot, nous avons du souci à nous faire ! »

Jean-Jacques Lapique craint, par ailleurs, que la suppression de Jacques-Barot, construite dans le cadre du Développement social urbain et qui n'a que treize ans d'âge, enlève au quartier Croix-Rouge une structure qui apportait un plus à son image, comme serait également dommageable le départ de l'hippodrome à Bezannes.

Le conseiller régional Michel Guillaudeau allait dans le même sens : « Ce club contribue à revivifier l'image du quartier Croix-Rouge. Fermer la patinoire Barot, qui est récente et qui a coûté fort cher, pour en faire une halle à roller, c'est du gaspillage d'argent public ! »

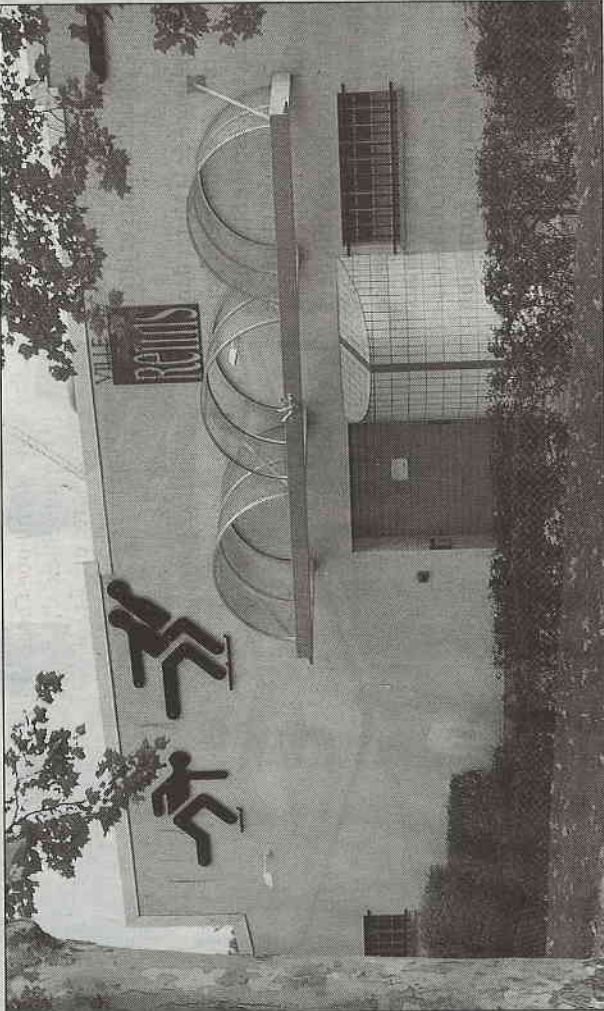
### La grogne des parents

Le Rap s'est construit grâce à

interdit en effet d'utiliser du frén pour faire du froid ! Il faudrait alors tout changer. Nous avons fait le choix cette année de la laisser, en place, espérons qu'elle tiendra ! »

Barot coûterait donc beaucoup trop cher à rénover, de même d'ailleurs que Bocquaine, d'où la décision municipale de

Monique Nassau a expliqué pourquoi la patinoire Jacques-Barot doit être fermée : « Elle coûte très cher (150 euros de l'heure) et elle vieillit mal. Conçue à l'origine pour être une patinoire d'entraînement, elle a été construite avec des malfaçons. De toute façon, en 2010, cette patinoire devrait disparaître : la loi



La patinoire Jacques-Barot est condamnée. Elle pourrait devenir une halle à roller.

la création de la patinoire Barot. Une majorité des adhérents vient du quartier ou des communes les plus proches : « Quel sera l'avenir du club, même s'il récupère les horaires actuels ? » demande le président : « Nos licenciés, même dans le meilleur des cas, perdront les trois quarts

construire une patinoire neuve à Orgeval.

### Une piste olympique

Mais pas n'importe quelle patinoire : « Elle comportera deux pistes, comme à Bordeaux, Cholet, Montpellier ou Strasbourg : une piste olympique de 60 x 30 mètres, et une autre piste, plus

Tous les clubs de patinage de Reims ont été consultés dans un audit, une réunion est encore prévue avec eux et un cabinet spécialisé travaille sur ce projet.

# L'inquiétude du Reims Acrap patinage

lundi 27 juin 2005

des heures d'entraînement, les samedis et dimanches étant actuellement occupés par des matches ou des manifestations. Nous sommes certains de ne plus avoir qu'une poignée de jeunes. »

Enfin, M. Lapique se demande s'il est judicieux d'implanter un tel équipement dans le quartier d'Orgeval « alors que les structures sportives de ce quartier : boulevard, stade Georges-Hébert et même la piscine sont fréquemment vandalisées. »

Dans la salle, plusieurs parents ont soutenu le président Lapique avec beaucoup moins de mesure et davantage de véhémence, voire d'agressivité. Ils ont mis l'accent sur un autre grief : le transport : « Comment les jeunes de Croix-Rouge et des environs vont-ils s'y prendre pour se rendre à Orgeval à l'heure, à l'autre extrémité de Reims ? Quelle perte de temps ! »

sont nécessaires pour une telle construction. »

Enfin, concernant le transport des jeunes de Croix-Rouge et des environs vers Orgeval, la réponse de Monique Nassau est simple : « Avec le tramway, ce ne sera pas un problème ! »

## La nouvelle patinoire sera construite sur deux hectares

### Pourquoi à Orgeval ?

Maintenant, pourquoi avoir choisi Orgeval ? Monique Nassau explique : « Nous avions des contraintes pompiers, des critères d'environnement et de bruit, d'équipement public avec large ouverture au grand public, aux écoles, aux clubs et il nous fallait des parkings proches : 2 hectares