

Mardi 20 Avril 2004

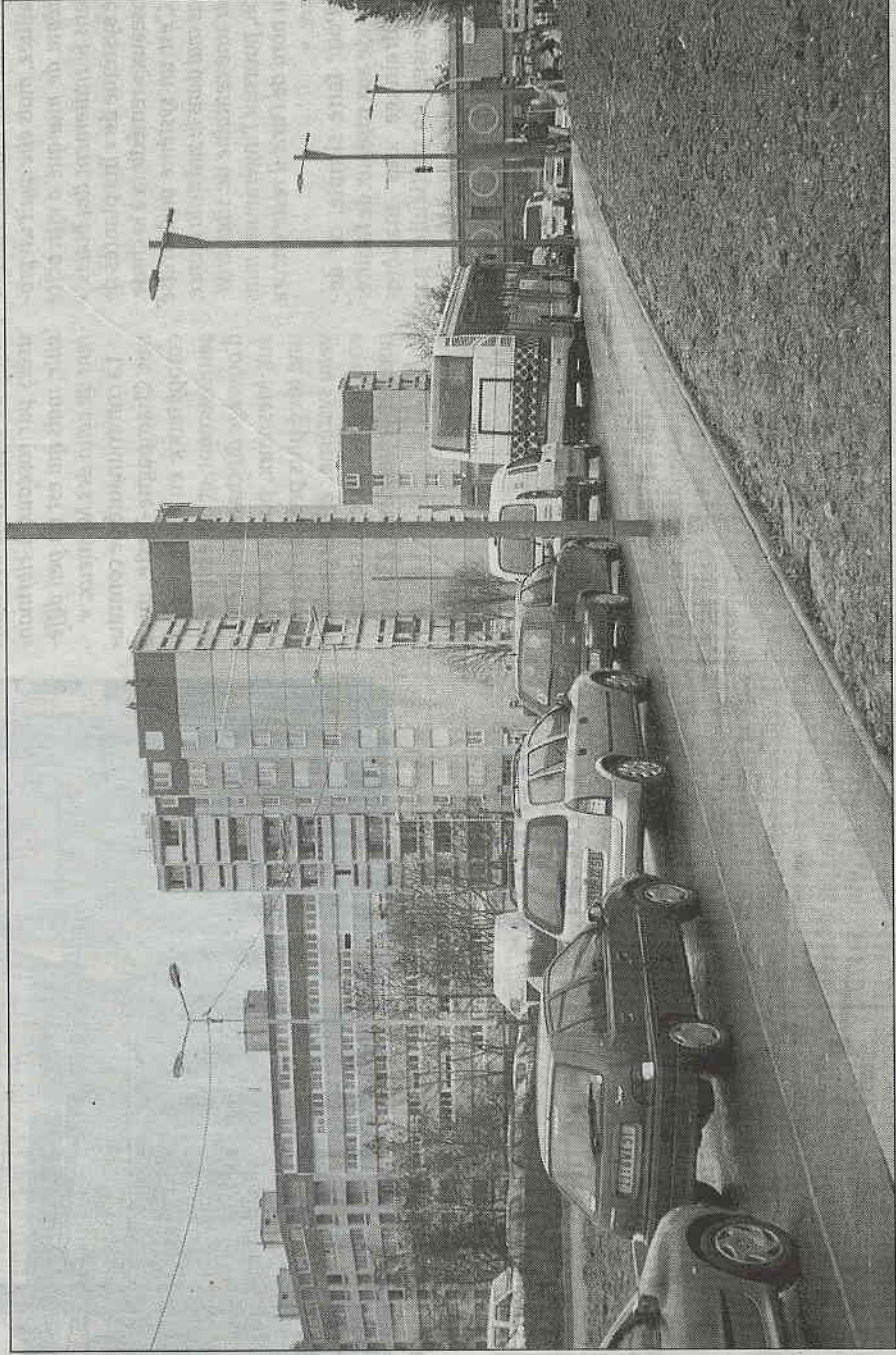
CROIX-ROUGE

Des bouchons infernaux au rond-point du poste de police

Le rapport annuel de la section urbanisme de l'association Croix-Rouge animation et promotion, rédigé par son animateur, Roland Sedou, fait état des difficultés observées par les automobilistes sur certains tronçons de voirie depuis la création du Site propre.

« La réduction des voies de circulation des automobiles engorge d'une manière chronique l'espace entre le rond-point Jules-Crochet et le feu tricolore de la rue Joliot-Curie », constate-t-il : « il suffit d'y passer à différents moments de la journée pour s'en rendre compte. De plus, l'unique sortie du parking de la faculté, avenue François-Mauriac, entraîne d'autres bouchons importants qui gonflent les premiers », poursuit-il.

Ce rapport était écrit avant la mise en service récente d'un feu tricolore qui bloque la circulation sur l'avenue Robert-Schuman, à moins de vingt mètres du rond-point, et qui est déclenché par le passage très fréquent des bus : la situation s'est encore aggravée.



Les embouteillages entre le rond-point Crochet et Pays-de-France sont quotidiens.